

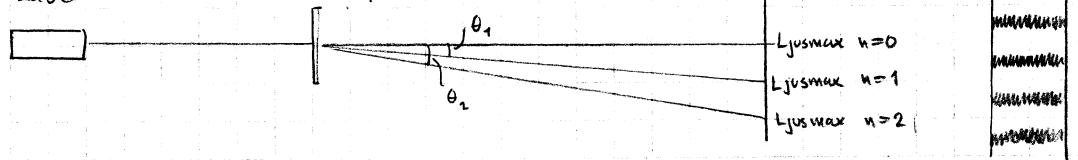
Delta mönster kan ej förstås med en strålmödel för ljus  
 Där emot med en vågmödel!

Interferens i dubbelspalt och gitter

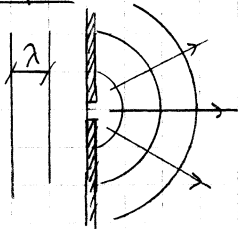
Laser

Dubbelspalt

Skärm

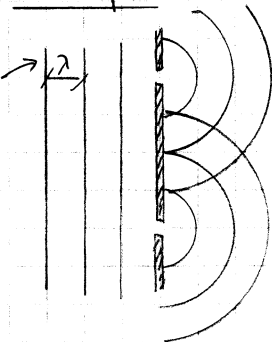


Enkelspalt

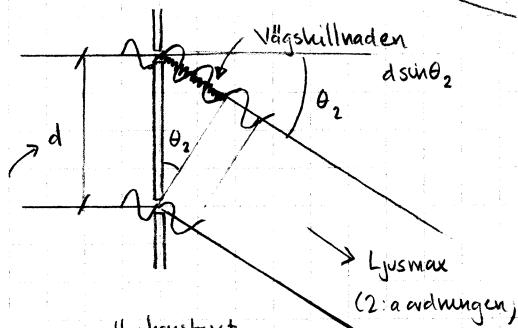
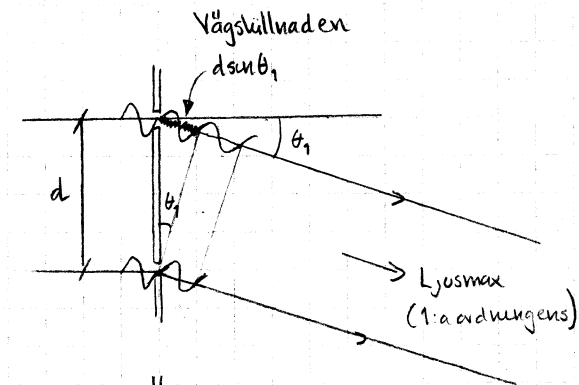


Dubbelspalt

typiskt  
 $600\text{nm}$   
 $= 0,6\mu\text{m}$



typiskt  
 $0,1\text{mm}$



gitterkonstant

Gitter (många öppningar, avstånd  $d$ )

