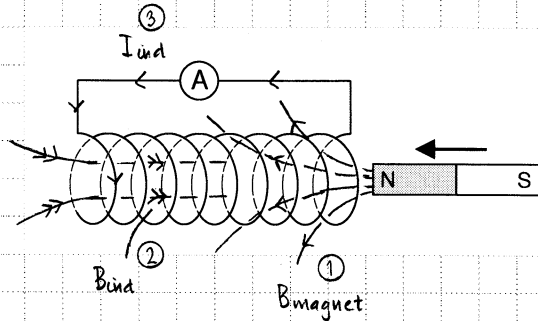


Lenz lag

Namn: _____

Bestäm induktionsströmmens riktning i de olika fallen nedan.

1 Permanentmagnets nordände förs in i spole från höger.



① riktad åt vänster
inuti spolen

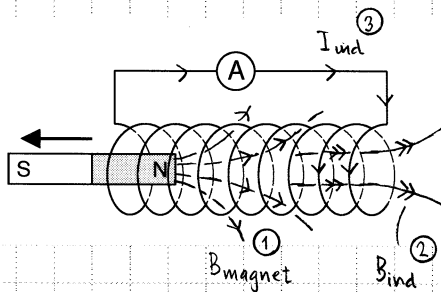
B_{magnet} ← , ökar
inuti spole

⇒ I_{ind} som ger B_{ind} →

②

③ Då måste I_{ind} gå medurs
genom
amperemetern

2 Permanentmagnets nordände dras ut från spole åt vänster.



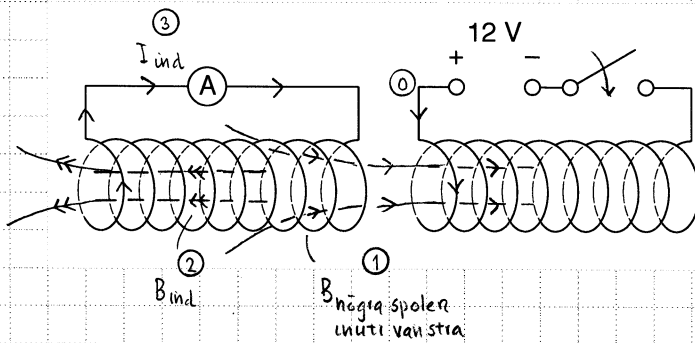
① B_{magnet} → , minskar
inuti spole

⇒ I_{ind} som ger B_{ind} →

②

③ Då måste I_{ind} gå medurs
genom
amperemetern

3 Den högra kretsen sluts.



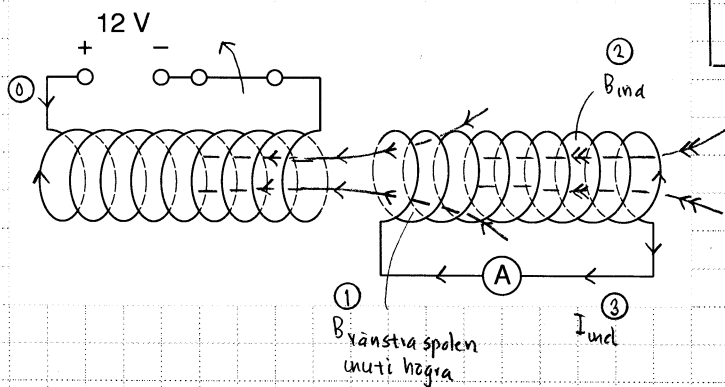
① $B_{högra\ spolen}$ → , ökar (under
tillslaget)
inuti vänstra

⇒ I_{ind} som ger B_{ind} ←

②

③ Då måste I_{ind} gå medurs
genom
amperemetern

4 Den vänstra kretsen bryts (genom att strömbrytaren öppnas).



① $B_{vänstra\ spolen}$ ← , minskar
inuti högra

⇒ I_{ind} som ger B_{ind} ←

②

③ Då måste I_{ind} gå medurs
genom
amperemetern

