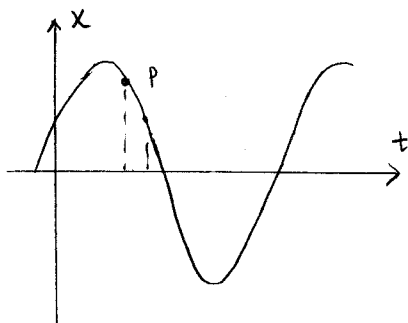


REF 1-1

Observera att diagrammet är ett läge-tid-diagram
för ett föremål på strängen (alltså inte en stillbild av vägen på strängen)



Ett litet tidsintervall senare är läget x mindre.

Föremålet är alltså på väg nedåt, och fartens ökar (ty läge-tid-grafens lutning blir mer och mer negativ). Accelerationen är alltså riktad nedåt.

Eftersom positiv riktning välts uppåt, så innebär detta att både hastigheten och accelerationen är negativa.

Svar: VI