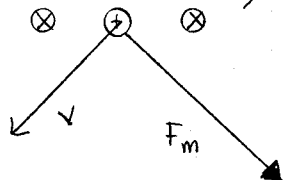
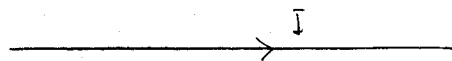


5.36

Bestäm först Hödestätthetens riktning i området där
laddningen befinns sig:



Högerhandsregel 2 ger att
magnetfältet på denna sida
ledaren är riktat vinkelrätt
in mot papperet.

Högerhandsregel 1 ger
sedan kraftriktningen

\vec{F} är vinkelrät mot
 \vec{v} och \vec{B} .