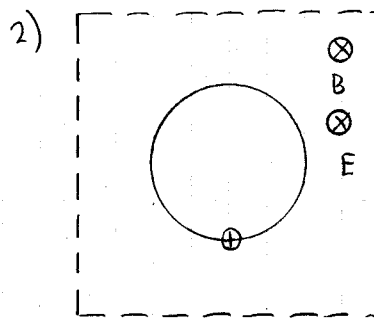
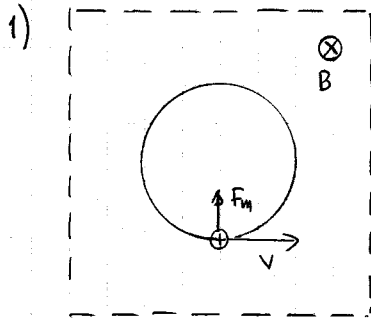


D7F6-9



Partikeln kommer nu att påverkas av en elektrisk kraft $F_e = qE$ riktad vinkelrätt in mot papperet.

Partikeln kommer att få en hastighetskomponent riktad in mot papperet, och hastigheten i den riktningen

Om E konstant

ökar linjärt eftersom $a = \frac{R}{m} = \frac{qE}{m}$.

Partikeln kommer att röra sig i en spiralformad bana där det blir allt längre mellan "varven".