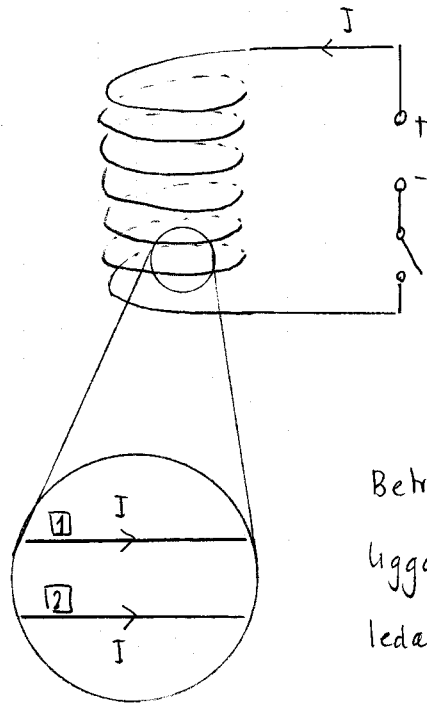
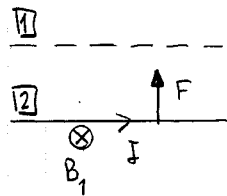


DIF6-13



Betrakta två korta segment på två uttill-  
liggande fjädervarv som två parallella  
ledare och ta reda på kraftriktningen

Magnetiska fältet från ledare 1 vid ledare 2 är riktat in mot  
papperet:



Den magnetiska kraften på ledare 2 är då riktad mot ledare 1,  
så fjädervarven kommer att dras mot varandra. Slönky'n bär dra ihop sig.