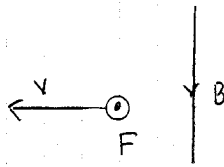


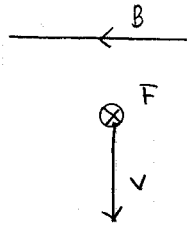
ReF6-6

(a)



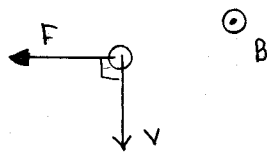
Kraften är riktad vinkelrätt ut från papperet

(b)



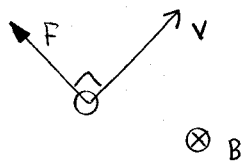
Kraften är riktad vinkelrätt in mot papperet.

(c)



Kraften är riktad åt vänster i figuren.

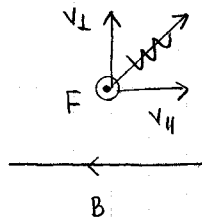
(d)



Kraften är riktad snett uppåt vänster enligt figuren (vinkelrätt mot hastigheten)

(e) Precis samma situation som i (b)

(f)



Komponentuppdelning först hastigheten i en komponent vinkelrätt mot fältet och en komponent parallell med fältet.

Kraften (pga  $v_{\perp}$ ) är riktad ut från papperet.