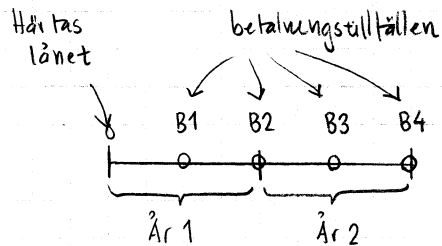


2326



Delta är räntan för första halvåret (fram till B1)

Varje amortering = $\frac{12000}{2 \cdot 2}$ kr = 3000 kr

Period	Återstående lån	Årsränta i kr	Räntekostnad för perioden	Att betala vid periodens slut
0 - B1	12 000 kr	$0,10 \cdot 12000 = 1200$ kr	$\frac{1200 \text{ kr}}{2} = 600$ kr	$300 + 50 + 3000 + 600 = 3950$ kr
B1 - B2	9 000 kr	$0,10 \cdot 9000 = 900$ kr	$\frac{900 \text{ kr}}{2} = 450$ kr	$50 + 3000 + 450 = 3500$ kr
B2 - B3	6 000 kr	$0,10 \cdot 6000 = 600$ kr	$\frac{600 \text{ kr}}{2} = 300$ kr	$50 + 3000 + 300 = 3350$ kr
B3 - B4	3 000 kr	$0,10 \cdot 3000 = 300$ kr	$\frac{300 \text{ kr}}{2} = 150$ kr	$50 + 3000 + 150 = 3200$ kr
				14 000 kr

(a) Svar: 3950 kr

(b) Svar: 14 000 kr