

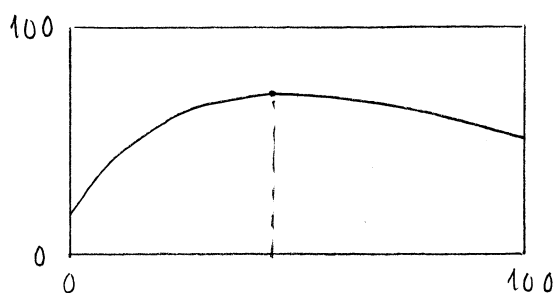
6157

$$y = 25 + 2x \cdot 0,98^x \quad \leftarrow \text{tid i h}$$

mängd läkemedel i mg

Rita grafen med räknare:

(Välj:  $x_{\min} = 0$   
 $x_{\max} = 100$   
 $y_{\min} = 0$   
 $y_{\max} = 100$ )



Leta upp största värdet med  $\boxed{F1}$  (Trace)

Vi får  $y_{\max} \approx 61,4$  då  $x \approx 49,2$

Svar: Efter ca 49 h är mängden 61 mg.

Kan också användas

$\boxed{F5}$  G-SOLVE

$\boxed{F2}$  MAX

(ger  $y_{\max} \approx 61,4$  då  
 $x \approx 49,5$ )