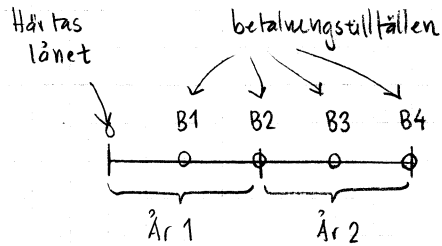


2326



Delta är väntan för första halvåret (kam till B1)

Varje amortering  
 $= \frac{12000}{2 \cdot 2} \text{ kr} = 3000 \text{ kr}$

Period	Återstående lån	Årsränta i kr	Räntekostnad för perioden	Att betala vid periodens slut
0 - B1	12 000 kr	$0,10 \cdot 12000 = 1200 \text{ kr}$	$\frac{1200 \text{ kr}}{2} = 600 \text{ kr}$	$300 + 50 + 3000 + 600 = 3950 \text{ kr}$
B1 - B2	9 000 kr	$0,10 \cdot 9000 = 900 \text{ kr}$	$\frac{900 \text{ kr}}{2} = 450 \text{ kr}$	$50 + 3000 + 450 = 3500 \text{ kr}$
B2 - B3	6 000 kr	$0,10 \cdot 6000 = 600 \text{ kr}$	$\frac{600 \text{ kr}}{2} = 300 \text{ kr}$	$50 + 3000 + 300 = 3350 \text{ kr}$
B3 - B4	3 000 kr	$0,10 \cdot 3000 = 300 \text{ kr}$	$\frac{300 \text{ kr}}{2} = 150 \text{ kr}$	$50 + 3000 + 150 = 3200 \text{ kr}$
				<u>14 000 kr</u>

(a) Svar: 3950 kr

(b) Svar: 14 000 kr