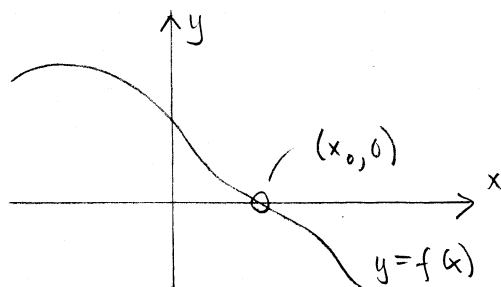


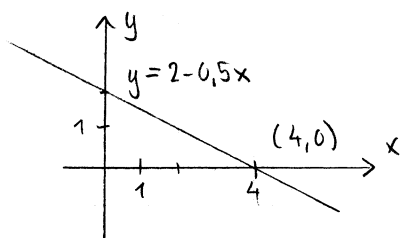
6255

Svar: Fel Lösningen till ekvationen $f(x) = 0$ är ett tal,
låt oss kalla det x_0 . Detta tal kan tolkas som x -koordinaten
för den punkt där funktionsgrafen skär x -axeln. (inte y -axeln)



(Vi kan ta ett konkret exempel. Låt $f(x) = 2 - 0,5x$

Funktionsgrafen ser ut så här



Ekvationen $f(x) = 0$ blir här

$$2 - 0,5x = 0$$

$$2 = 0,5x$$

$$x = 4$$

Lösningen till ekvationen $f(x) = 0$ ger alltså x -koordinaten
för den punkt där funktionsgrafen skär x -axeln