

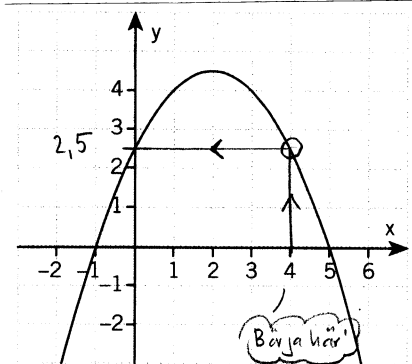
1235

(a) Avläsning i figuren ger

$$f(4) \approx 2,5$$

Svar: 2,5

Vi ska bestämma funktionsvärdet, eller y-värdet, då  $x=4$



(b) Avläsning i figuren ger

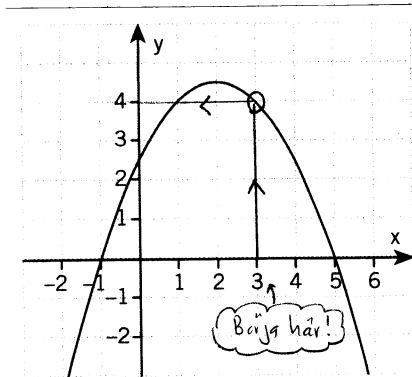
$$f(3) \approx 4$$

Då får vi

$$f(3) - f(4) = 4 - 2,5 = 1,5$$

Svar: 1,5

$f(4)$  bestämde vi i (a)-uppgiften



(c) Avläsning i figuren ger att ekvationen

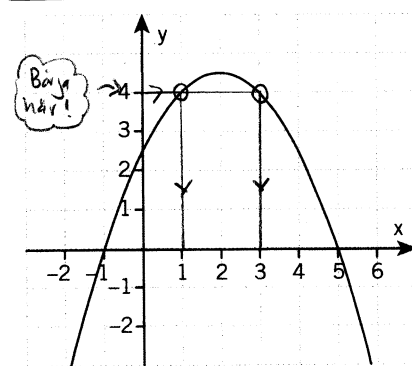
$$f(x) = 4$$

har lösningen

$$x_1 = 1 \text{ och } x_2 = 3$$

Svar:  $x_1 = 1$  och  $x_2 = 3$

Vi ska hitta de x-värden som ger funktionsvärdet, eller y-värdet, 4.



(d) Avläsning i figuren ger att ekvationen

$$f(x) = 0$$

har lösningen

$$x_1 = -1 \text{ och } x_2 = 5$$

Svar:  $x_1 = -1$  och  $x_2 = 5$

Vi ska hitta de x-värden som ger funktionsvärdet 0

