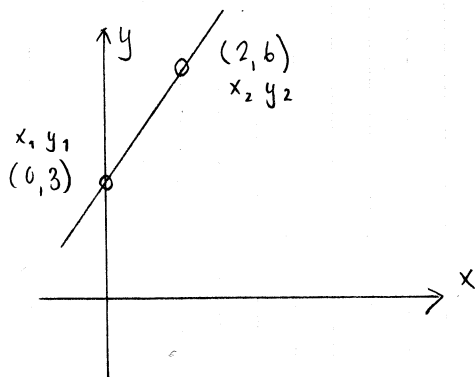


1335

$f(2) = 6$ innebär att y -värdet är 6 då $x = 2$

$f(0) = 3$ innebär att y -värdet är 3 då $x = 0$.

Då kan vi rita grafen:



Linjens lutning

$$k = \frac{y_2 - y_1}{x_2 - x_1} = \frac{6 - 3}{2 - 0} = \frac{3}{2} (= 1,5)$$

Svar: $\frac{3}{2}$ (eller 1,5)