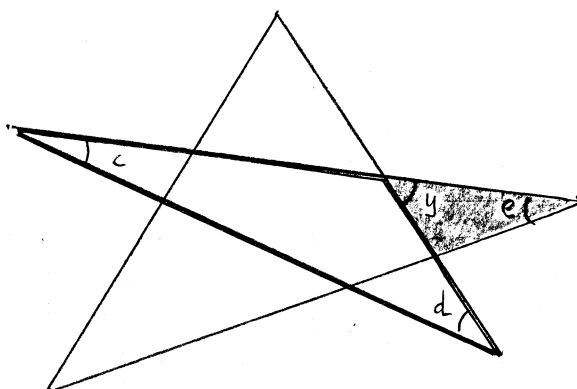
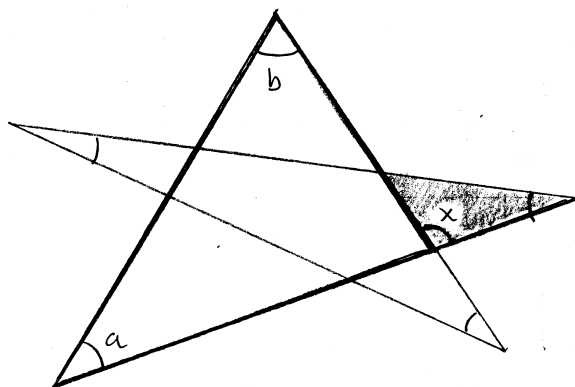


3124



Yttervinkelsatsen ger (se figurer ovan)

$$x = a + b \quad (1)$$

$$y = c + d \quad (2)$$

Triangelns vinkelsumma i den skuggade triangeln är 180° , vilket ger

$$x + y + e = 180^\circ$$

Insättning av (1) och (2) ger

$$a + b + c + d + e = 180^\circ \quad \square$$