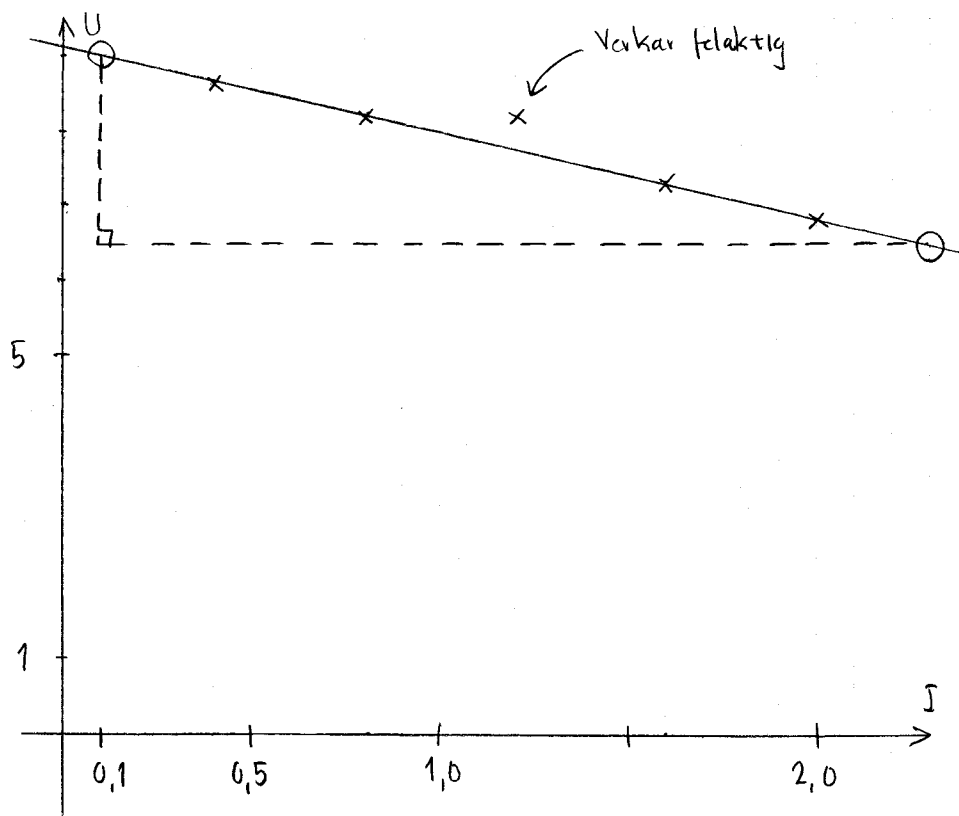


1299

Rita diagram för att avgöra vad som är fel:



Anpassning för hand ger  $E = 9,1$

$$\text{lutningen} = \frac{6,5 - 9,0}{2,3 - 0,1} = -1,1 \quad (= -R_i)$$

Svar:  $E = 9,1$   $R_i = 1,1$

(Linjär regression mha räknare ger  $a = -1,17$ ;  $b = 9,1$  i  $y = ax + b$ , dvs

STAT, Mata in värden, F2, F3, F1, F1  
List 1 I, CALC, REG, X, ax+b  
List 2 U

$E = 9,1$  och  $R = 1,2$ .)