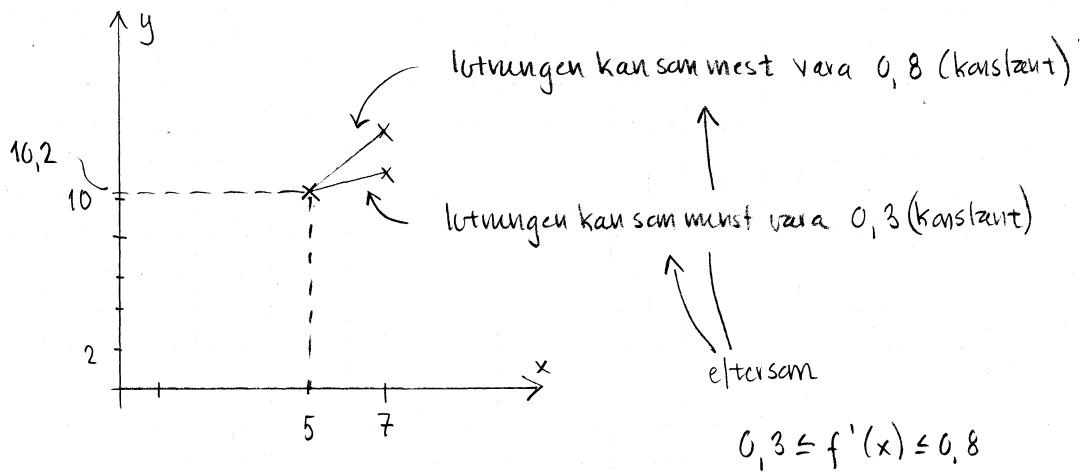


Vi gör en skiss:



Största möjliga värde för $f(7)$:

$$f(7)_{\max} = 10,2 + 0,8 \cdot 2 = 10,2 + 1,6 = 11,8$$

↑
 vi går två steg åt höger
 med lutningen 0,8

Minsta möjliga värde för $f(7)$:

$$f(7)_{\min} = 10,2 + 0,3 \cdot 2 = 10,2 + 0,6 = 10,8.$$

Svar: $10,8 \leq f(7) \leq 11,8$