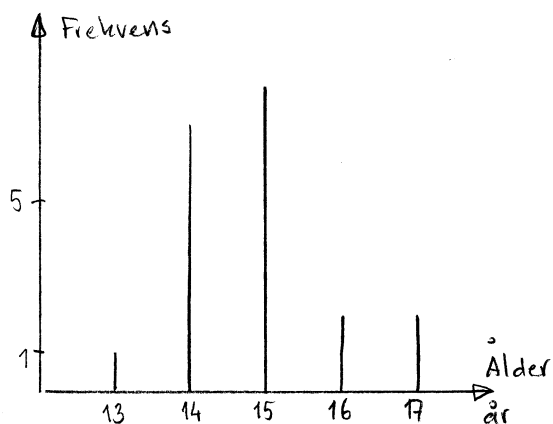


RITA DIAGRAM

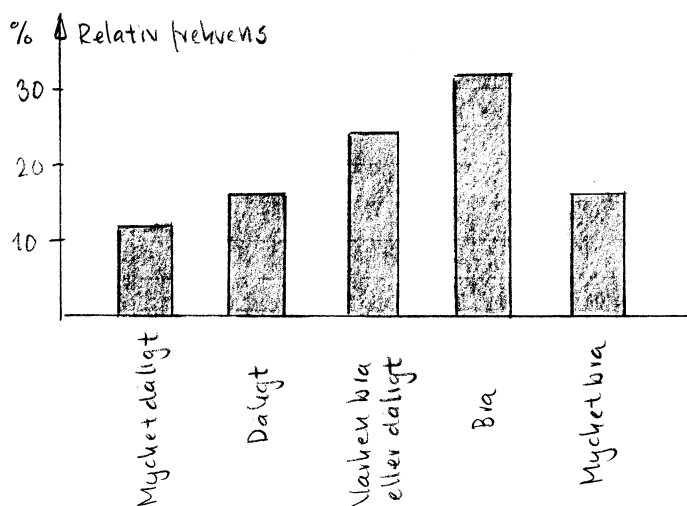
Stolpdiagram

- Bra när svärsalternativen är tal och inte alltför många.



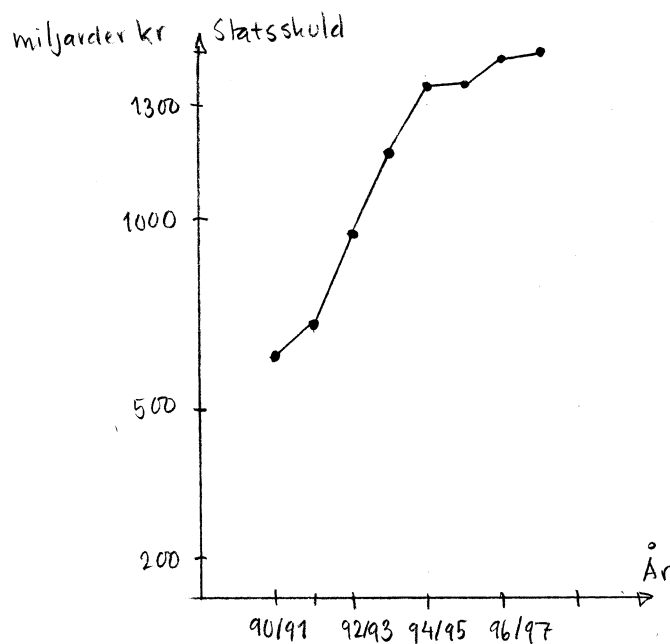
Stapeltdiagram

- Bra när svärsalternativen inte är tal.



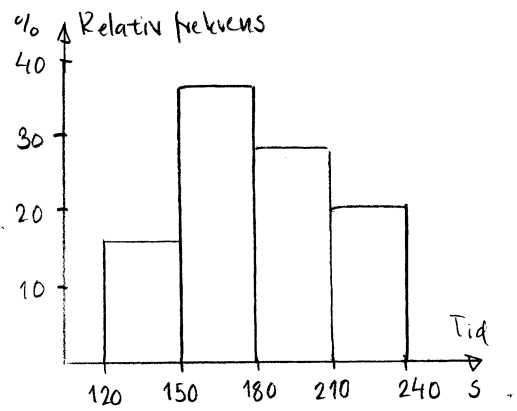
Linjediagram

- Bra när man vill visa hur något förändras.



Histogram

- Bra när svarsalternativen är många (och tal)



Curved diagram

- Bra när man vill visa hur något är fördelat.

