

Detta är ett utdrag från “Fysik 2 på åtta sidor”.

Senaste versionen av hela filen finns på

www.ckfysik.se/fy2/ant_fy_2_sammanfattning.pdf

Induktion

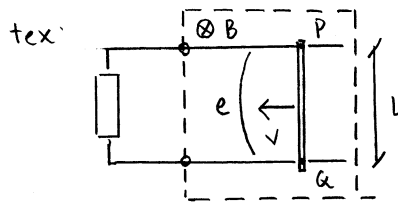
Flöde

vinkel mellan normal till ytan och flödets riktning

$$\Phi = BA_{\perp} \quad (= BA \cos \varphi)$$

Induktionslagen

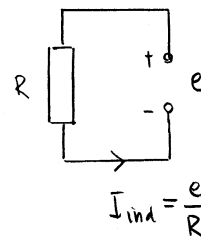
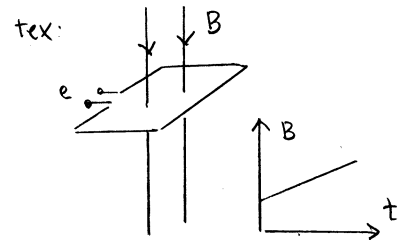
$$e = N \frac{d\Phi}{dt} \quad \left(\approx N \frac{\Delta\Phi}{\Delta t} \right) \quad (\text{Polaritet förs mha Lenz lag})$$

 Φ kan variera om 1) A_{\perp} ändras

Mellan P och Q induceras elektromotorska spänningen

$$e = Lv_{\perp} B_{\perp}$$

2) B ändras



Växelströmskretsar och
temperaturshälning
funns ännu ej med här!