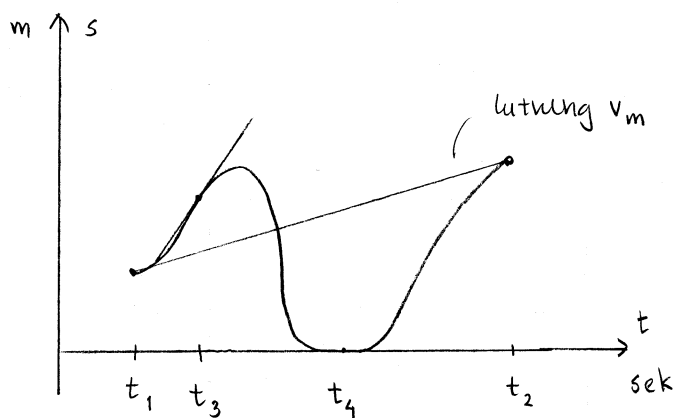


D1F3-5

Lite märkelig fråga tycker jag. För att ange medelhastigheten måste tidsintervall under vilket medelhastigheten beräknas anges.

Men ja, momentanhastigheten kan vara såväl mindre som större än medelhastigheten. Beträkta till exempel ett föremål vars s-t-diagram ser ut som nedan:



I ett s-t-diagram ger tangentens lutning momentanhastigheten

Medelhastigheten (v_m) mellan t_1 och t_2 ges av sekantens lutning.

Vid tidpunkten t_3 har s-t-grafen en tangent med större lutning

Momentanhastigheten i den tidpunkten är alltså större.

Vid tidpunkten t_4 är momentanhastigheten 0, dvs mindre än medelhastigheten v_m .