

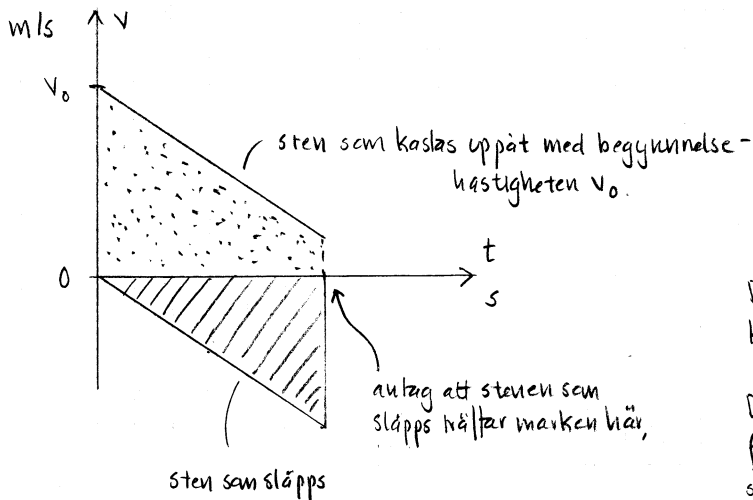
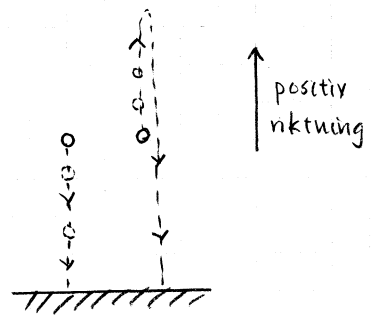
D1F3-10

Kulan som släpps kommer alltid att träffa marken först.

(den kommer alltid att bejuna sig närmast marken).

Delta kan ses genom att rita  $v-t$ -diagram:

(antag mitt fall, så att accelerationen är konstant)



Den streckade arean ger klippans höjd.

Den prickade arean ger förhållningen för stenen som kastas uppåt. Vi ser att den inte ens har vänt när den släpps stenen när marken.