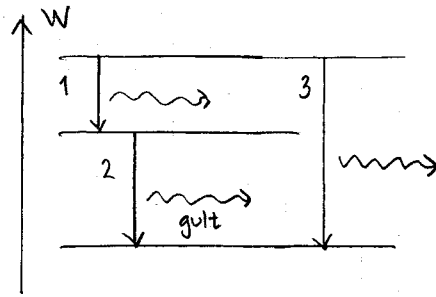


ReF 3-2



$$\text{Eftersom } W_3 > W_2, \text{ och } W = \frac{hf}{\lambda} \Rightarrow \lambda = \frac{hf}{W}$$

så måste $\lambda_3 < \lambda_2$, det vill säga ljus från övergång 3 har kortare våglängd än ljus från övergång 2 (eftersom fotonenergin är större).

Violett, blått och grönt ljus har kortare våglängd än gult.

Svar: A, B, C