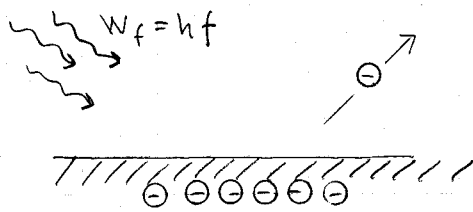


ReF 3-6



$$W_f = hf = \frac{hc}{\lambda}$$

- (a) Det är ljusets frekvens (eller våglängd, eller fotonenergi) som avgör hur många elektroner kommer att slås ut från ytan. (Svar)
- (b) Eftersom $W_k = W_f - W_u$, där $W_f = hf = \frac{hc}{\lambda}$ är svaret detsamma som i (a).
- (c) Antalet utslagna elektroner per sekund bestäms av antalet inkommande fotoner per sekund, det vill säga ljusets intensitet. (Svar)