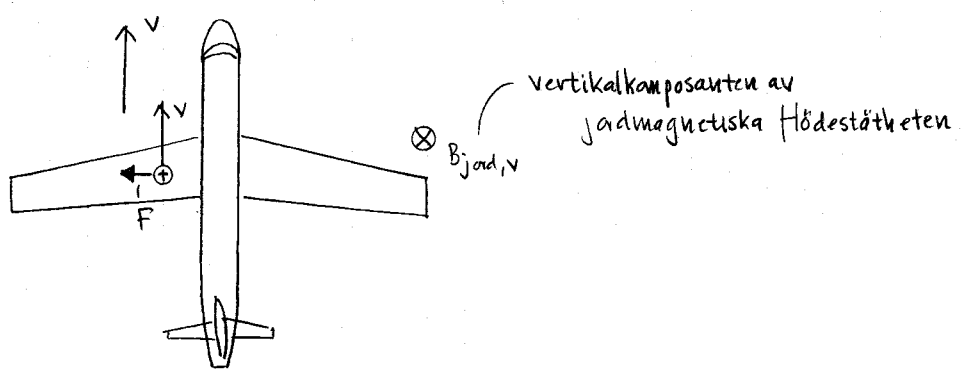


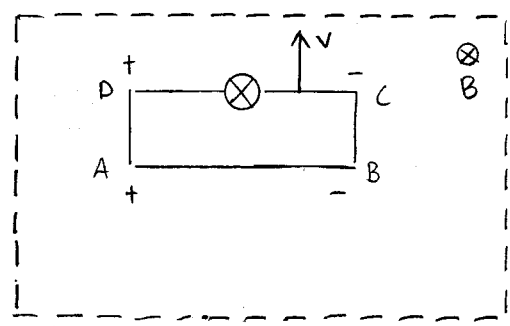
DIF7-8

Betrakta flygplanet avandran:



En positiv laddning kommer att påverkas av en kraft åt vänster i figuren. Den västra vingspetsen blir således positivt laddad. (Svar)

Eftersom fältet är homogent går det inte att använda denna inducerade ems för att driva en ström. Det är precis som när en ledarslinga dras i ett B-fält, se figuren nedan:



Så länge hela ledarslingan befinner sig i magnetfältet kommer lika stora ems att induceras i ledarstyckena DC och AB, och ingen ström kommer att gå i ledarslingan.

Svar: Nej