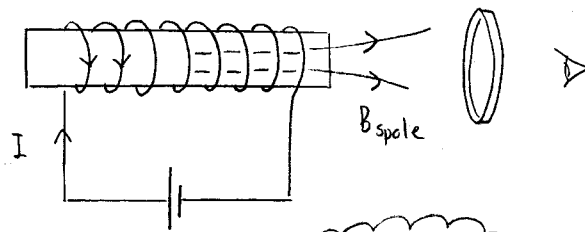
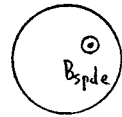


Ref7-1



Sett från höger:



när strömmen slås på ökar  $B_{spole}$

Lenz lag

(a)  $B_{spole, inuti slunga} \rightarrow$ , ökar  $\Rightarrow I_{ind}$  som ger  $B_{ind} \leftarrow$

Induktionsströmmen kommer att gå upp på framsidan, ned på baksidan (moturs i högra figuren).

(b) Om strömmen inte förändras förändras inte  $B_{spole}$ , och då går det inte någon induktionsström i slungan.

(c)  $B_{spole, inuti slunga} \rightarrow$ , minskar  $\Rightarrow I_{ind}$  som ger  $B_{ind} \rightarrow$

Induktionsströmmen kommer att gå ned på framsidan, upp på baksidan (moturs i högra figuren).