

NP Ma 1b Exempel

13

Från figuren får vi

$$3a + 2a = 38 - (-12)$$

$$5a = 50$$

$$a = 10$$

Då är det okända talet  $38 - 2a = 38 - 2 \cdot 10 = 18$

Svar: 18

14

(a) För körsträckor mindre än (eller lika med) 100 km är kostnaden 375 kr, oberoende av körsträckan. För  $x \leq 100$  gäller alltså  $K = 375$ .

För körsträckor större än 100 km tillkommer en kostnad som är

2,50 gånger antalet km över 100, dvs  $K = 375 + 2,50(x - 100)$

Svar:  $K = 375$ ,  $K = 375 + 2,50(x - 100)$

x var ju totala körsträckan

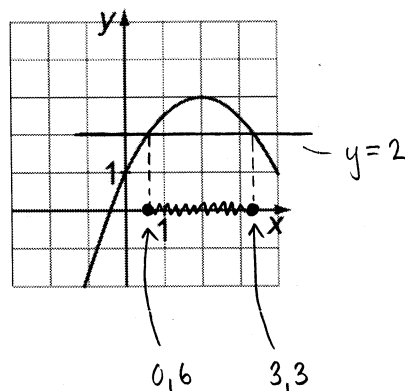
(b) Svar:  $K = 375$  för  $0 \leq x \leq 100$

Körsträckan kan inte vara negativ

$K = 375 + 2,50(x - 100)$  för  $x > 100$

15

Ur figuren ser vi att  $y \geq 2$  för  $0,6 \leq x \leq 3,3$



Svar:  $0,6 \leq x \leq 3,3$