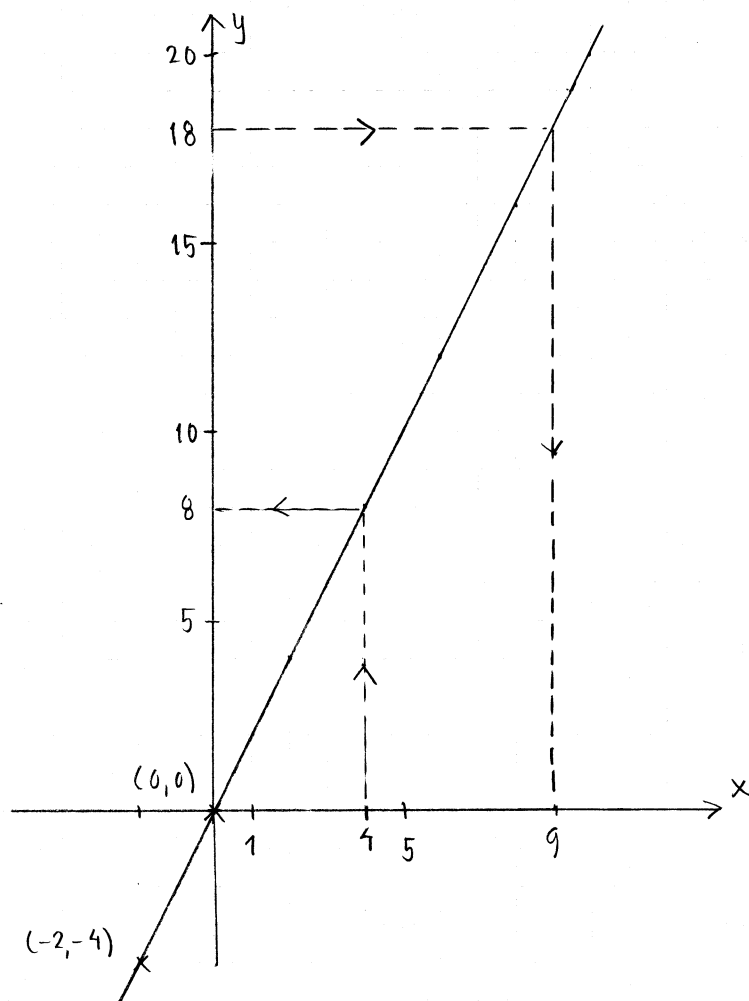


1220

Vi löser uppgiften grafiskt (senare i kursen ska vi lära oss mer allmänna metoder för den här typen av problem).



Vi ser att punkten på grafen med x -koordinaten 4 har y -koordinaten 8.

Alltså är $a = 8$.

Vi ser att punkten på grafen med y -koordinaten 18 har x -koordinaten 9.

Alltså är $b = 9$.

Svar: $a = 8$, $b = 9$