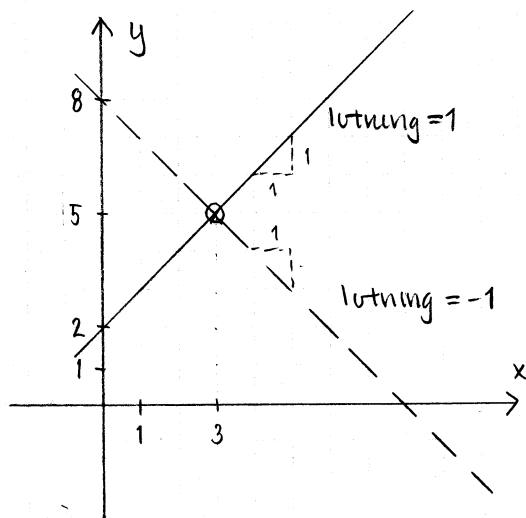


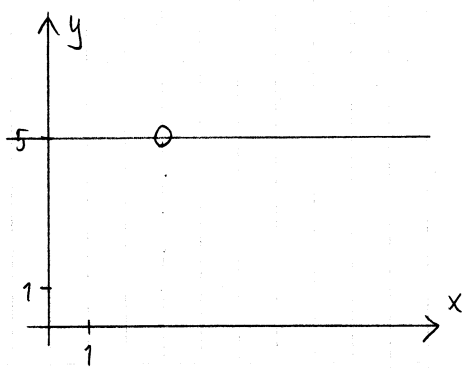
1324

Uppgiften löses enklast grafiskt genom att rita linjer och läsa av

$m$ - och  $k$ -värden:



- (a) Svar: Till exempel  $y = 1 \cdot x + 2$  ( $y = x + 2$ ) (heldragna linjen arän)
- (b) Svar: Till exempel  $y = -1 \cdot x + 8$  ( $y = -x + 8$ ) (streckade linjen arän)
- (c)  $k = 0$  innebär en horisontell linje:



Svar:  $y = 5$

Det här beskriver en horisontell linje där  $y$ -värdet överallt är 5