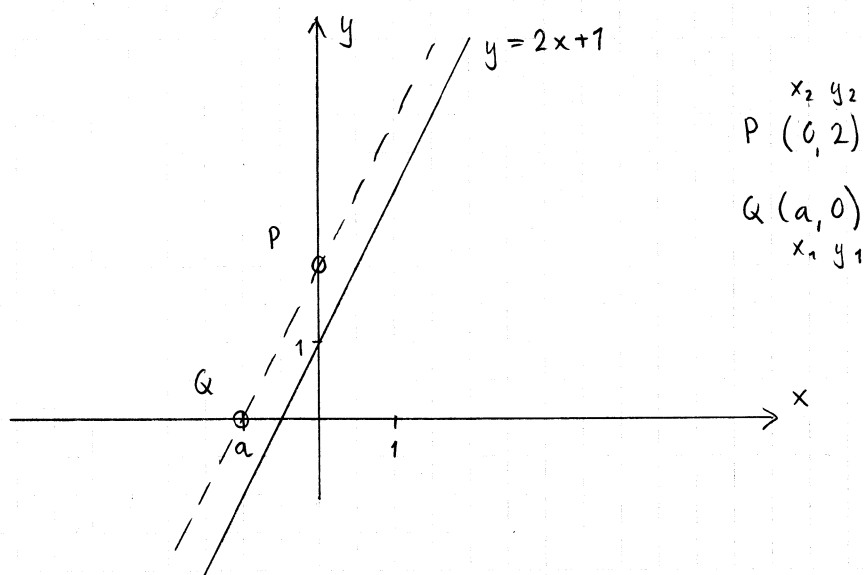


1346



Den streckade linjens k-värde:

$$k = \frac{y_2 - y_1}{x_2 - x_1} = \frac{2 - 0}{0 - a} = \frac{2}{-a} = -\frac{2}{a} \quad (*)$$

$$-\frac{3}{7} = \frac{-3}{7} = \frac{3}{-7}$$

Men den streckade linjen är parallell med linjen  $y = 2x + 1$  som har k-värdet 2. Alltså är den streckade linjens k-värde också 2. Då får vi att

$$-\frac{2}{a} = 2$$

$$-2 = 2a$$

$$a = \frac{-2}{2}$$

$$a = -1$$

Svar:  $a = -1$