

Rita grafer med Casio-räknare

Man kan alltid
baka med **EXIT**

MENU Välj **GRAPH** **3**

Till vänster
om piltangenter

Skriv in formel, t.ex. $Y1 = 6X$

X, θ, T

Under röd ALPHA

sedan **EXE** och **F6**
DRAW

1. Skriv in
och rita

SHIFT **F3**

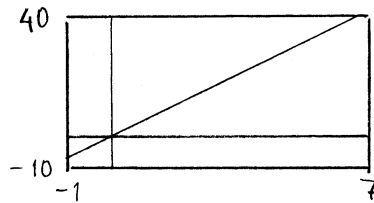
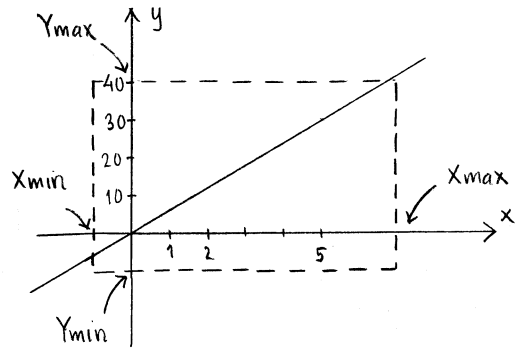
Välj bra värden på X_{min}
 X_{max}

Y_{min}
 Y_{max}

(Tryck **EXE** efter val och
gå upp/ned med piltangenter)

(Kan välja standardinställningar
genom att trycka **F3**)
STD

T.ex.



2. Fönster-
inställningar

3. Lösa av
saker

När grafen är ritad:

TRACE
F1

(och pil-
tangenter)

G-SOLV
F5

F6
▷

F1
Y-CAL

(Beräkna y då x givet)

F6
▷

F2
X-CAL

(Beräkna x då y givet)

F5
ISCT

(Bestäm skärningspunkt)